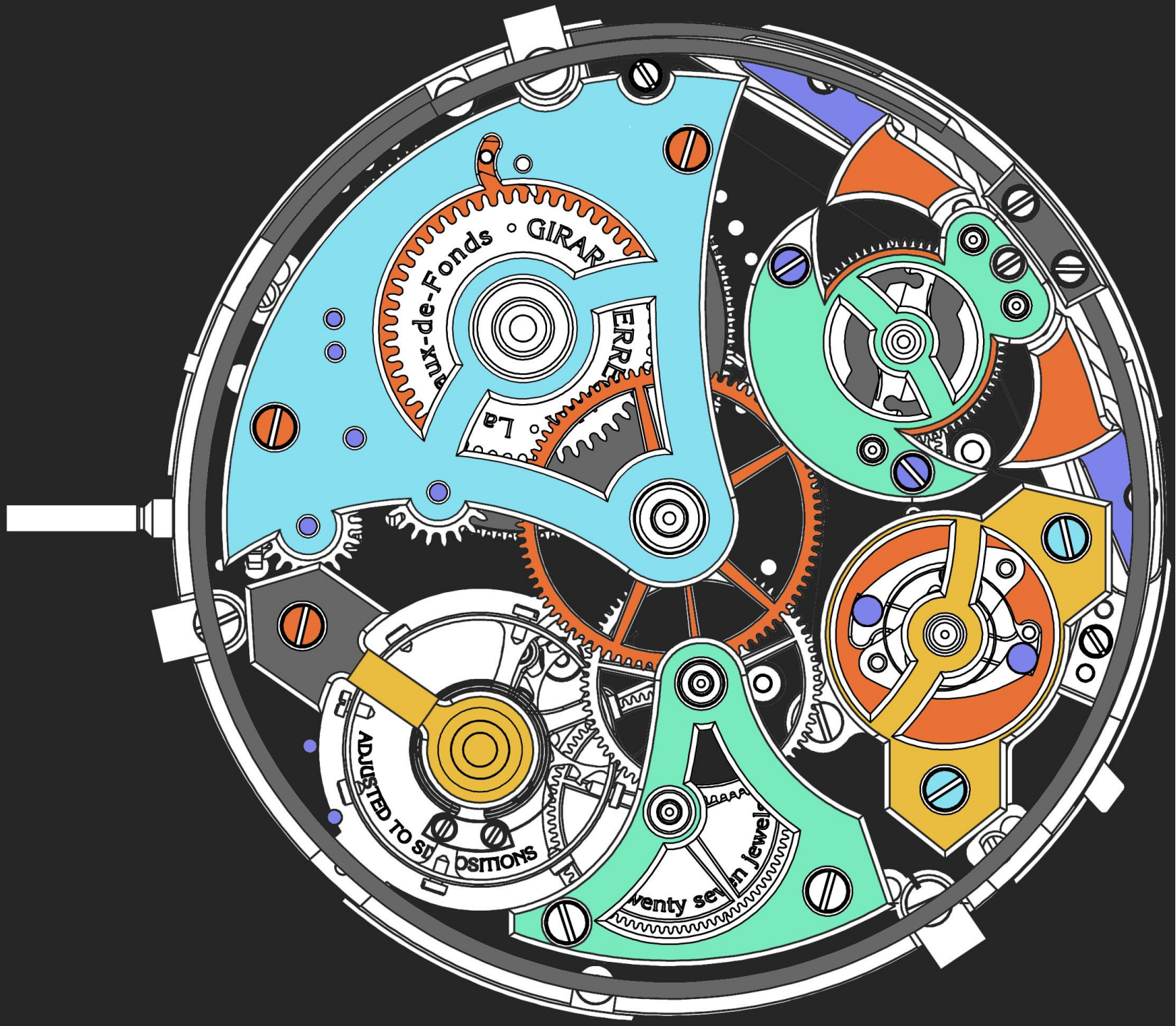


# TOURBILLON



# 1

Более двухсот лет минуло с тех пор, как Авраам Луи Бреге изобрел турбийон. Но до конца XX века лишь считанные эксперты часового дела знали, что это такое. И еще меньше людей — несколько коллекционеров — могли сквозь заветное окошко на циферблате полюбоваться вращением этого хитроумного и загадочного механизма. Турбийон — это механизм, принцип работы которого заключается в особом устройстве узла баланса, позволяющем нивелировать действие земной гравитации и повысить точность хода часов.

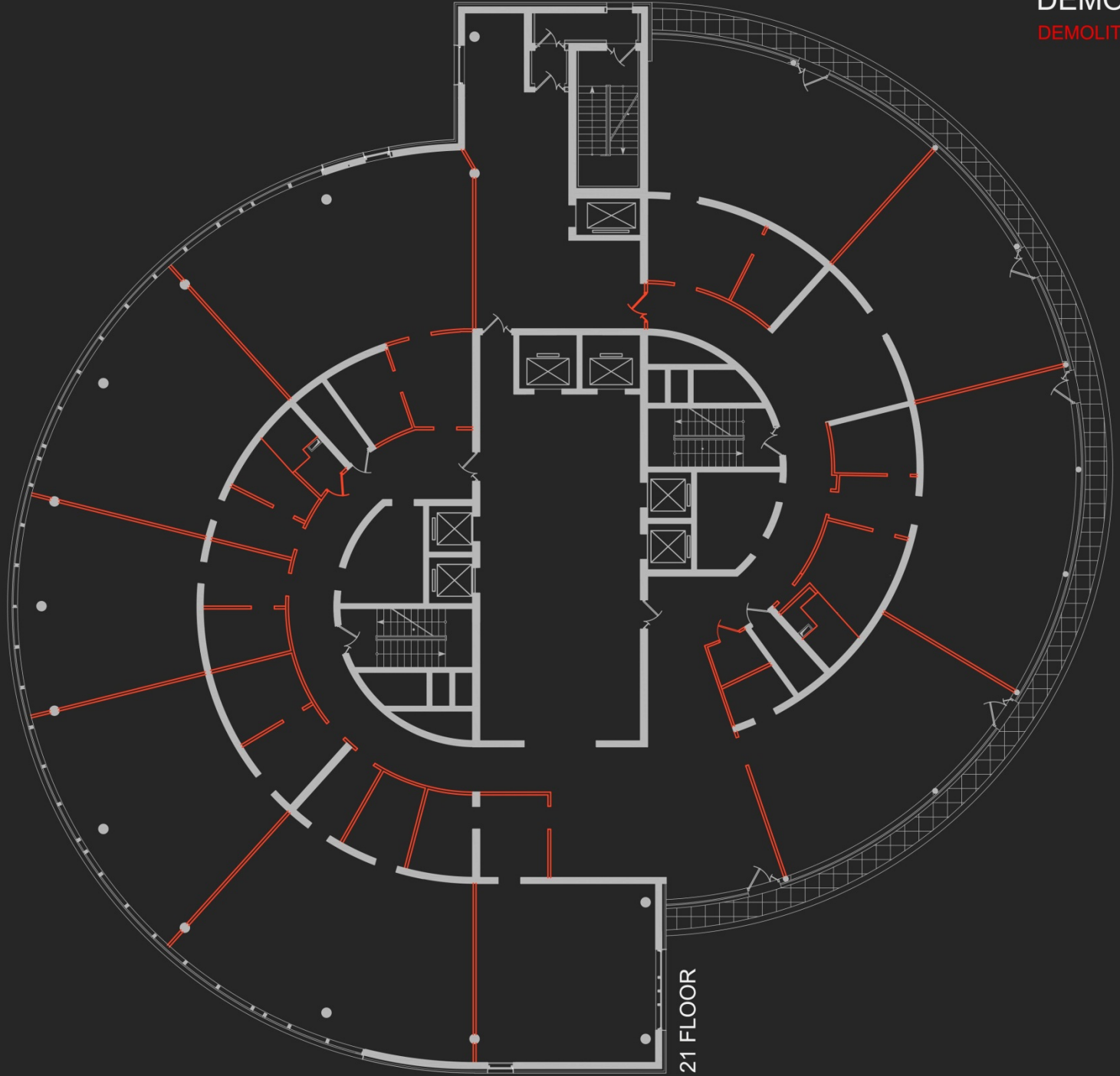
Офис — это четко отлаженный механизм, подобный часовому. Как точность хода часов зависит от турбийона, так эффективная работа сотрудников офиса зависит от примененных архитектурных решений и эргономики.

TOURBILLON = DESIGN.

Идея часового механизма была продиктована формой здания. Она же получила свое отражение в планировочном решении и дизайне.

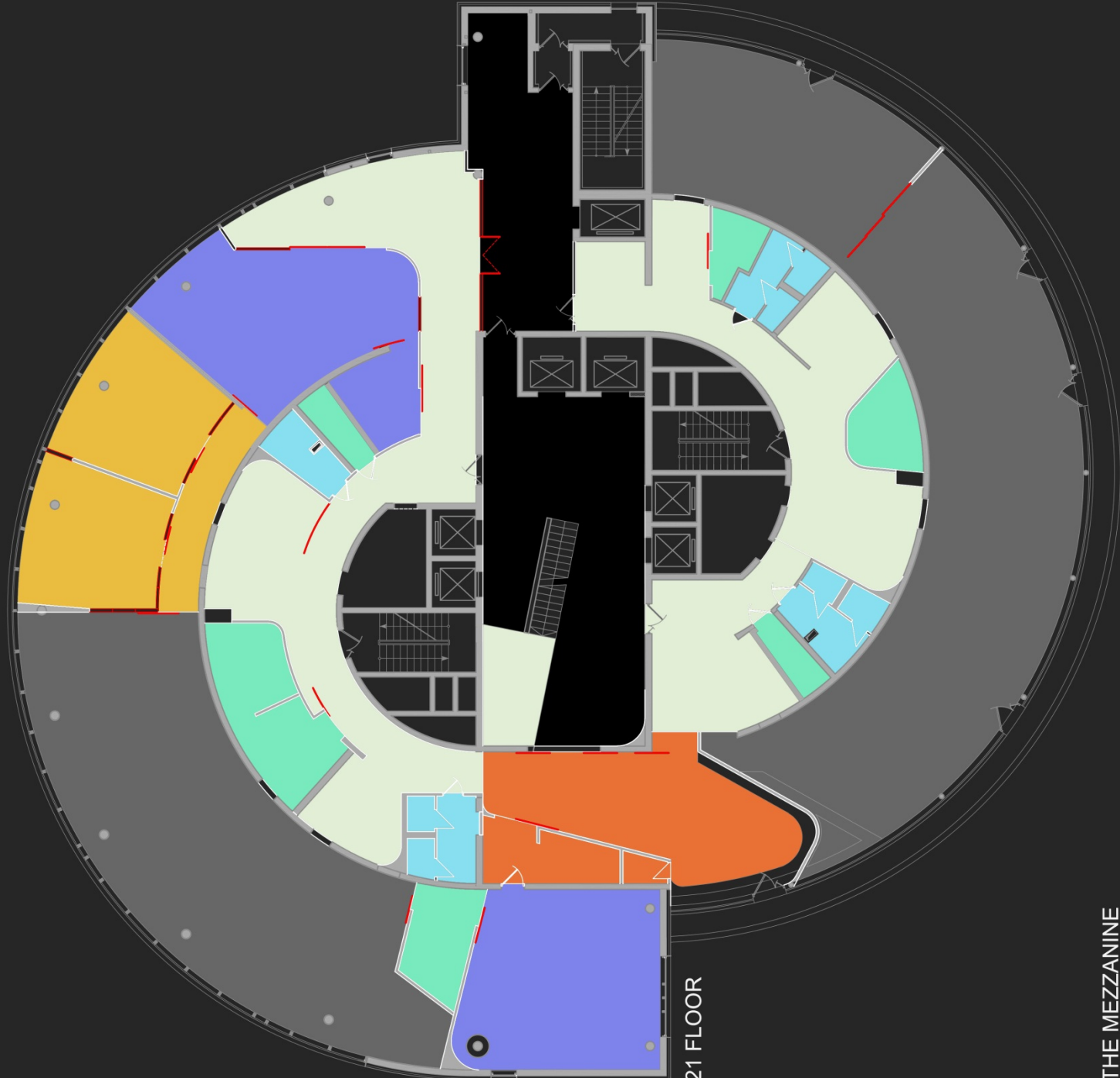
2

DEMOLITION PLAN  
DEMOLITION PARTITION



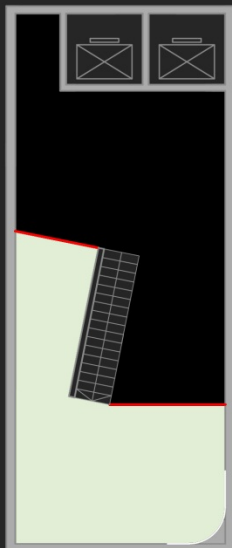
21 FLOOR

- LOBBY
- RECEPTION
- MITING
- VIP
- RECREATION
- WORK
- SUPPORT
- WC

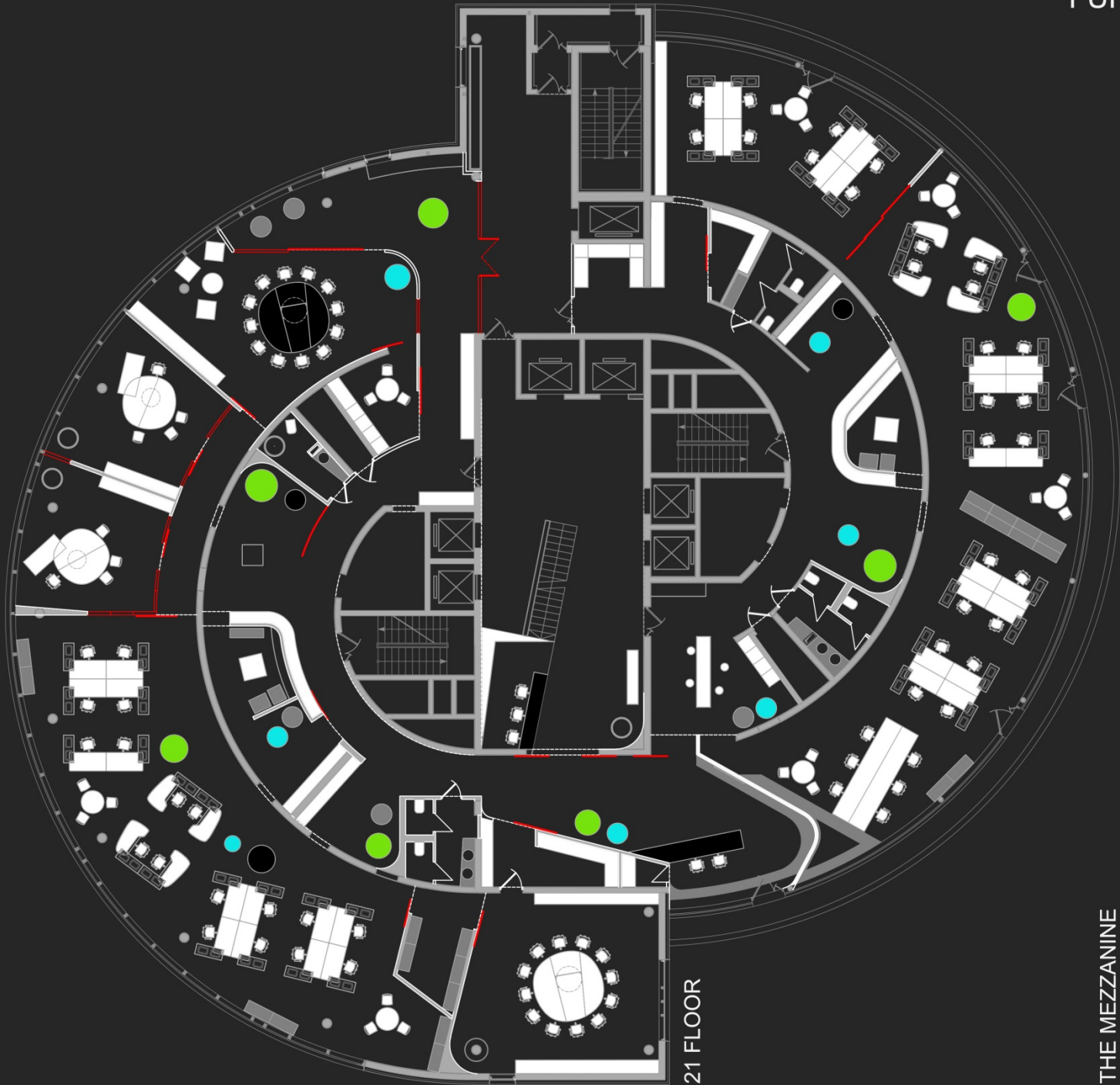


21 FLOOR

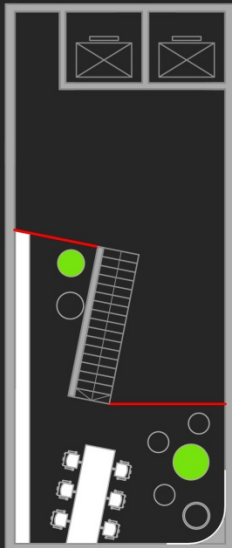
THE MEZZANINE



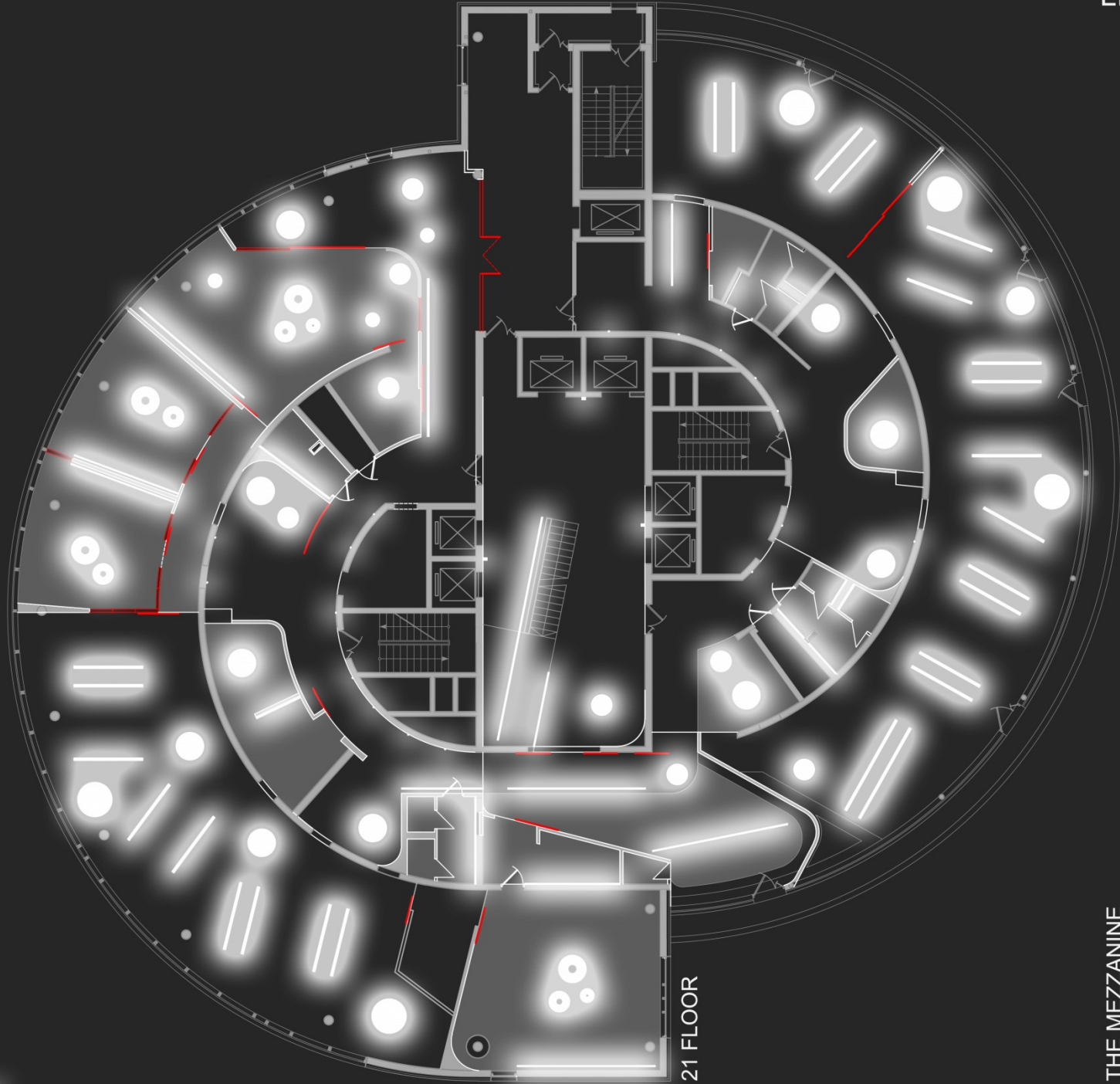
4



21 FLOOR

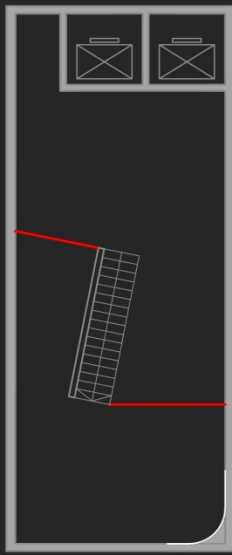


THE MEZZANINE



21 FLOOR

THE MEZZANINE



6



LOBBY ZONE

7



RECEPTION ZONE





1  
1



VIP MITING ROOM

# 1

# 2

В проекте использованы:

**MWE** Трансформируемые перегородки System Varío для изогнутых направляющих , Nano Slider , лестницы для библиотек Solaris и системы хранения Regal и аксессуары



**TECNO** Мебель



**XAL** Освещение

